

```

/// <summary>
/// Adds a list of products added
/// </summary>
/// <param name="ProdGuidList"></param>
public void AddRangeProducts(List<Guid>
    ProdGuidList)
{
    ProdGuidList.AddRange(ProdGuidList);
}
public void FromXML(XElement parentNode)
CompanyGuid = new
Guid(parentNode.
    Attribute(„ID“).Value);

```

PV*SOL® | Software pro projektování fotovoltaických systémů

Valentin Software úspěšně vyvíjí inteligentní softwarová řešení pro plánování, projektování, dynamické simulace a výpočet výnosu dodávek energie v budovách, jakož i pro průmyslové a komerční použití již více než 25 let.

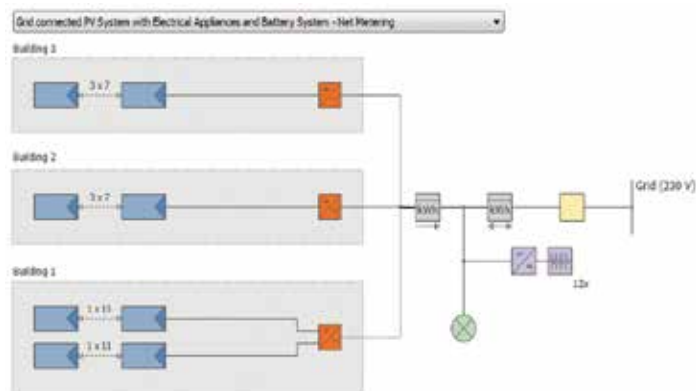
Naše simulační programy pomáhají projektantům systému, inženýrům, poradcům, montérům, obchodníkům a investorům profesionálně naplánovat a dimenzovat fotovoltaické systémy.

PV*SOL®

Čím více klesají výkupní tarify pro fotovoltaiku, tím důležitější je přesvědčit koncové uživatele, že vlastní spotřeba rovněž přispívá k ziskovosti solárního elektrického systému. S naší dynamickou simulací lze nyní vypočítat vlastní spotřebu a akumulaci v bateriových systémech ještě přesněji.



PV*SOL



Výběr systému pro vlastní spotřebu se systémem akumulace v bateriích.

Zdarma 30-denní zkušební verze a webináře, plus další informace na www.valentin-software.com

PV*SOL® premium

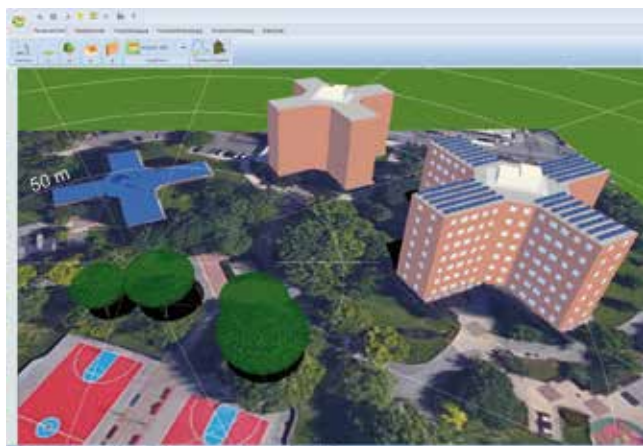
Čím realističtější může být simulováno zastínění fotovoltaického systému objekty v bezprostřední blízkosti, tím přesněji lze vypočítat výnos. Je proto výhodné pracovat s 3D vizualizací v PV*SOL® premium.



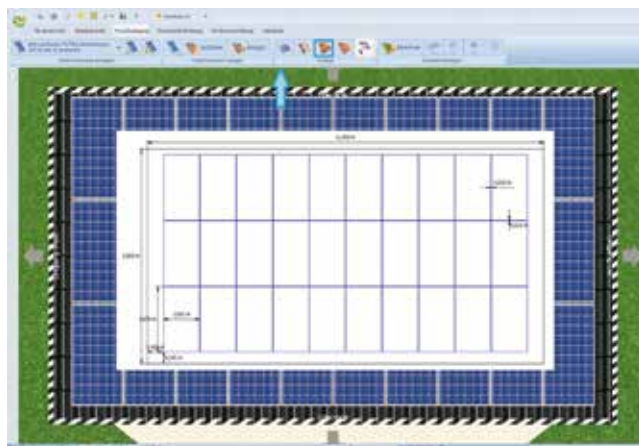
PV*SOL premium

Můžete vizualizovat střešní paralelu a montované systémy ve 3D a vypočítat zastínění na základě 3D objektů (také pro pozemní montáž systémů). A import satelitních map do 3D vizualizace ještě zjednodušuje a zrychluje proces návrhu fotovoltaické elektrárny.

PV*SOL® premium také obsahuje všechny funkce programu PV*SOL®.



Importování satelitní mapy a snadná extruze budov



Plán dimenzování - lze exportovat do CAD programů

```

/// <summary>
/// Adds a list of products added
/// </summary>
/// <param name="ProdGuidList"></param>
public void AddRangeProducts(List<Guid>
    ProdGuidList)
{
    ProdGuidList.AddRange(ProdGuidList);
}
public void FromXML(XElement parentNode) CompanyGuid = new

```

Funkce PV*SOL® a PV*SOL® premium

Novinka! Ještě více funkcí

- ▶ Net-meteringový model
- ▶ Sledování jedné a dvou os
- ▶ Off-grid systémy s AC připojením (s komponenty SMA)

Novinka! Import satelitních map (pouze premium)

Budovy a objekty mohou být vytvořeny rychle a jednoduše na základě půdorysů, katastrálních map a screenshotů ze satelitní mapy. Je třeba sledovat pouze příslušné obrysy a pak může být stavba extrudována zadáním výšky. To umožňuje například vyrobit jakýkoliv tvar budovy s plochou střechou.



Extruze budov ze satelitních map

Akumulace

Naplánujte svůj vlastní akumulční systém výběrem baterií, které se použijí a definováním střídače baterie a nabíjecí strategie. Případně můžete vybrat předem nakonfigurovaný kompletní systém z databáze – k dispozici je téměř 200 systémů. Vzhledem ke spolehlivým a ověřeným výsledkům simulace, můžete provést ještě přesnější přehled vlastní spotřeby a míry soběstačnosti.

Databáze komponentů

Rozsáhlá databáze modulů a střídačů v současné době obsahuje kolem 15,500 modulů a 4000 střídačů, které se průběžně aktualizují a rozšiřují automatickou aktualizací. Data jsou spravována on-line přímo příslušnými výrobci. Můžete urychlit výběr komponent přidáním seznamů oblíbených.

Data klimatu

Databáze klimatu MeteoSyn obsahuje asi 450 sad dat z německé meteorologické služby pro Německo s dobou průměrování 1981-2010, stejně jako více než 8000 sad globálních dat, založených na softwaru meteonorm 7.1 (1991-2010). Můžete si snadno vybrat data klimatu prostřednictvím interaktivní mapy. Máte také možnost vytvořit nová klimatická data, a to buď na základě interpolace ze stávajících naměřených hodnot nebo na základě svých vlastních měsíčních průměrných hodnot.

Výsledky simulace

Po spuštění simulace v krocích po jedné minutě nebo hodině, obsahuje souhrnný přehled výsledků podrobnou prezentaci výsledků simulace, včetně grafů a tabulky peněžních toků. Při použití tabulky energetické bilance, můžete jasně sledovat všechny zisky a ztráty, ke kterým dochází ve fotovoltaickém systému.

Všechny výsledky a podrobnosti systému mohou být samozřejmě uvedeny v konfigurovatelné prezentaci pro zákazníka.



Jasná prezentace výsledků s diagramem výnosů a spotřeby

Údržba softwaru

Údržba softwaru zahrnuje jak aktualizace programu a databáze tak i naši bezplatnou telefonní linku (v angličtině nebo němčině). V ceně programu je zahrnuta půlroční údržba softwaru od data nákupu.

Jazyky programu:



Protokoly projektu také v:



Valentin Software GmbH

Stralauer Platz 34 · 10243 Berlin · Německo

Tel: +49 30 588439-0

sales@valentin-software.com

www.valentin-software.com

